



**Neue IATF16949 zertifizierte Fertigung in Europa eröffnet! Zylinderrollenlagern der Reihen NJ, NU und NUP auf Anfrage jetzt erhältlich.**



## **PRÄZISION IN PERFEKTION**

Das Premium-Zylinderrollenlager für höchste Tragfähigkeit, minimaler Reibung und absoluter Zuverlässigkeit. Entwickelt für anspruchsvollste Industrieanwendungen von Hochgeschwindigkeitsmaschinen bis hin zu Schwerlastantrieben.

### **Hier erhalten Sie folgende Informationen:**

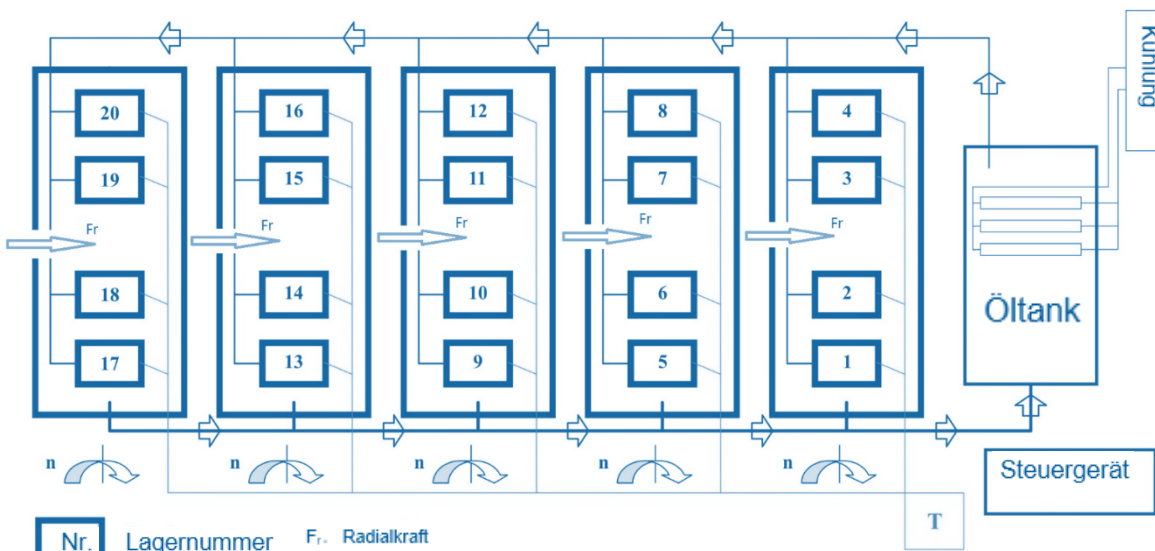
- Prüfstand
- Aufbau
- Lebensdauertest
- Ergebnis der tatsächlich erzielten Werte der Nennlebensdauer gemäß ISO 281
- Liste der aktuellen Baureihe

# Der Prüfstand



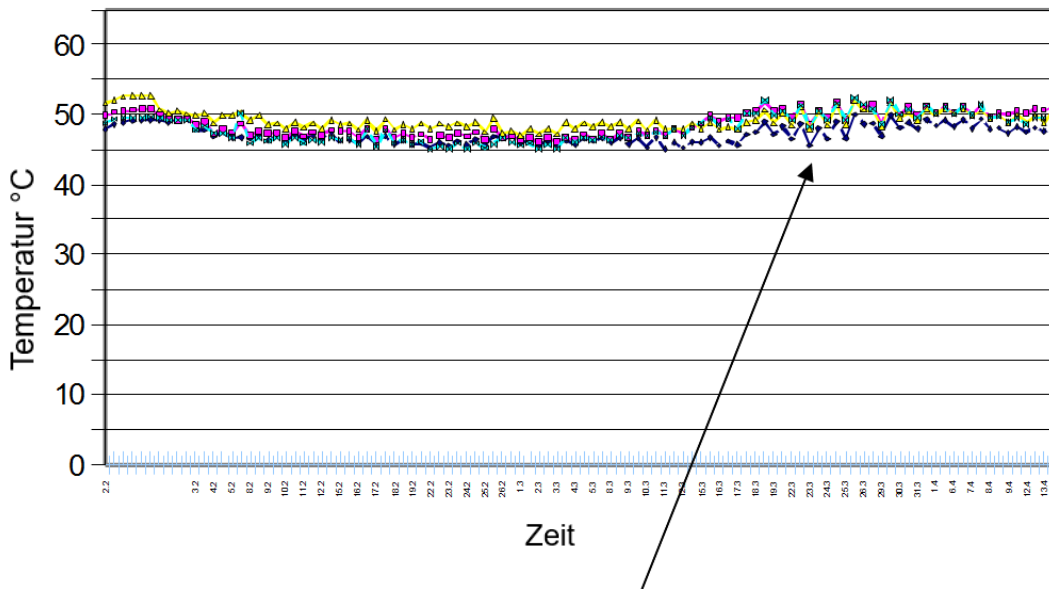
## Der Aufbau

Spindel Nr. 5    Spindel Nr. 4    Spindel Nr. 3    Spindel Nr. 2    Spindel Nr. 1



**Nr.** Lagernummer    Fr - Radialkraft  
 n - Geschwindigkeit U/min  
 T - Temperaturmessung des Außenrings

# Der Lebensdauertest



Der Test der Lager verlief unauffällig. Die Temperaturen blieben bei etwa 50 °C stabil.

Es sind einige Temperaturschwankungen zu beobachten. Diese werden durch wechselnde Wetterbedingungen verursacht. Aufgrund der Testdauer von etwa 2 Monaten ist dies leider nicht immer zu vermeiden.

## Das Ergebnis

Die Ergebnisse werden als Prozentsatz der Nennlebensdauer bewertet. 100 % der erwarteten Lebensdauer entspricht gemäß ISO 281 den Katalogwert mit den angegebenen Belastungswerten. Der Test ist beendet, wenn 5 Lager Ermüdungserscheinungen aufweisen oder die Lagercharge auch bei weniger als 5 Ausfällen zufriedenstellende Ergebnisse erzielt.

Die tatsächlich erzielten Werte während der Tests waren:

Material-Nr.	Testergebnis
NJ208E	197%
NU308E	195%
NUP205ETP	198%
NJ1012E	185%
NJ312E	189%

# Das aktuelle ZRL-Portfolio Made in Europe

d	D	B	C <sub>i</sub>	C <sub>e</sub>	
[ mm ]			[ kN ]		
25	52	15	32,5	27	NL205E
30	62	16	44	36,5	NL206E
35	72	17	55	47,5	NL207E
40	80	18	62	53	NL208E
45	85	19	69	64	NL209E
50	90	20	74	69,5	NL210E
55	100	21	96	94,5	NL211E
60	110	22	108	102	NL212E
65	120	23	122	117	NL213E
70	125	24	119	137	NL214E
75	130	25	149	155	NL215E
85	150	28	190	200	NL217E
100	180	34	285	300	NL220E
110	200	38	337	382	NL222E
30	72	19	58,5	46	NL306E
40	90	23	80,4	76	NL308E
55	120	29	156	143	NL311E
60	130	31	173	180	NL312E
65	140	33	212	196	NL313E
55	100	25	114	117	NL2211E
75	160	55	380	400	NL2315E
75	130	25	151	155	NU215E
80	140	26	162	165	NU216E
100	180	34	286	300	NU220E
40	90	23	94	76	NU308E
55	120	29	156	143	NU311E
60	130	31	175	156	NU312E
65	140	33	212	196	NU313E
70	150	35	239	219	NU314E
75	160	37	275	261	NU315E
80	170	39	300	290	NU316E
85	180	41	340	325	NU317E
95	200	45	390	390	NU319E
25	47	12	13,9	13,5	NU1005
60	130	46	260	255	NU2312E
75	160	55	380	385	NU2315E
25	52	15	33	26,5	NUP205E
35	72	17	56	46	NUP207E
40	80	18	62	53	NUP208E
60	110	22	110	101	NUP212E
25	62	17	47	36	NUP305E
30	72	19	59	47	NUP306E
35	80	21	75	63	NUP307E
45	100	25	114	96	NUP309E
55	120	29	157	142	NUP311E
60	130	31	171	166	NUP312E
30	62	20	56	49	NUP2206E
40	90	33	129	120	NUP2308E
50	110	40	162,5	186	NUP2310E



# OEM Wälzlager GmbH

Zum Ludwigstal 30

45527 Hattingen



02324-9364-0



02324-9364-44



info@oem-waelzlager.de



www.oem-waelzlager.de

